



# Smart Guide IESS: corso teorico-pratico di chirurgia guidata



**dott. A. Borgi**

25/09

23/10

27/11

2026



**Studio Ceccherini**



Via Atto Vannucci 13  
Firenze



0432669191



marketing@iess.dental



## I incontro 25/09

### **Analisi step by step del protocollo smart guide IESS**

#### **Dalla scelta del caso all'esame TC**

- Visita, esame obiettivo, diagnosi preliminare
- Rilevazione impronte, registrazione oclusale colatura e montaggio modelli in articolatore
- Costruzione della mascherina radiologica:
  - tipi di guida radiologica
  - procedure di fabbricazione in laboratorio (odt. Simone Franceschi)
  - prova della mascherina radiologica
- Sistema di matching della mascherina radiologica
- Assemblaggio della mascherina radiologica con i pin di reperi
- Esecuzione della scansione TC

#### **Principi di radiologia odontoiatrica finalizzata alla chirurgia guidata**

*(radiologo dr. Caracchini)*

## II incontro 23/10

### **Importazione dei dati TC sul software dedicato**

#### **Analisi approfondita del software Smart Guide**

#### **Esercitazione pratica con esami TC proposti dai corsisti**

#### **Dal progetto alla guida chirurgica**

- Ordine della mascherina chirurgica
- Tipi di mascherine chirurgiche e loro indicazioni
- Utilizzo della mascherina per la pre-costruzione della protesi

*(odt. Simone Franceschi)*

#### **Analisi approfondita del sistema fresante e di tutti i componenti chirurgici**

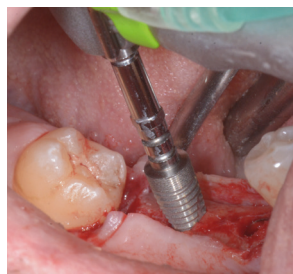
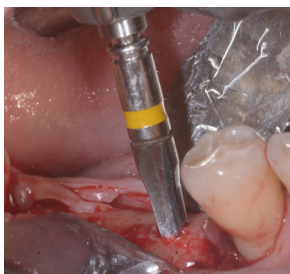
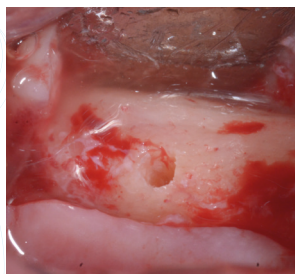
#### **Smart Guide IESS**

***I partecipanti dovranno portare con se il proprio PC  
con software demo 3Diemme già installato***

## III incontro 27/11

### Esecuzione di interventi di chirurgia guidata su pazienti portati dai corsisti

Ciascun corsista può eseguire un intervento di massimo due impianti sul medesimo paziente. Per coloro che non avessero possibilità di reperire il paziente, il relatore si renderà disponibile ad un one to one presso lo studio del partecipante, previo accordi diretti con lo staff clinico.



## Relatore



### dott. Alessandro Borgi

Laurea in Odontoiatria presso l'Università degli Studi di Firenze con tesi sperimentale in Patologia Orale svolta congiuntamente con il Dipartimento di Dermatologia dell'Ospedale IOT di Firenze. Consegue nel 2022 il diploma del Master di II Livello in Chirurgia Orale e Ricostruttiva presso l'Università degli Studi di Bologna. Corso specialistico in materiali e colle chirurgiche e corso di perfezionamento in Chirurgia Guidata IESS Group. Tutor per i corsi di chirurgia guidata presso lo studio del Dott Ceccherini Alessandro. Partecipa a numerosi eventi formativi presso Università Italiane e Internazionali. Socio ANDI. Dal 2019 esercita la libera professione a Firenze dedicandosi specificatamente alla Protesi e alla Chirurgia Orale, attraverso l'utilizzo delle metodiche e delle tecnologie più avanzate in campo digitale, radiologico, chirurgico e protesico.



### **Quota di iscrizione**

2.000 € +iva

### **Pagamento**

Bonifico bancario intestato a  
IESS GROUP SRL - UNICREDIT Spa filiale di Udine  
IBAN: IT41 M 02008 12310 0001 0728 9440

### **Iscrizioni e informazioni**

[marketing@iess.dental](mailto:marketing@iess.dental)  
T +39 0432 669191