



Corso teorico-pratico  
di implantologia in moduli  
**Dal caso singolo  
al full arch**



**dott. Nicodemo Masotta**  
**dott. Vittorio Masotta**

in collaborazione con

**dott. A. Magliano, dott. M. Celi**  
**dott. M. Caccia, sig. R. Caputo,**

modulo 1 • **5-6/06**

modulo 2 • **3/10**

modulo 3 • **12/12**

2026



**Masotta centri medici  
odontoiatrici**



Via dei Mille 13  
Crotone



0432669191



marketing@iess.dental



## Modulo 1 • 5-6/06

*Corso teorico-pratico di implantologia:  
dal caso singolo al full arch*

Relatori

**dott.ri Nicodemo Masotta - Vittorio Masotta**



**Questo corso è dedicato a chi vuole acquisire le basi della corretta diagnosi, trattamento e prognosi in chirurgia implantare ma anche a chi vuole arricchire le sue conoscenze ed aggiornarsi su nuovi approcci in questo ambito.**

L'obiettivo principale è di trasmettere tutto il necessario per avere un orientamento sicuro e protocollato alla pratica della chirurgia implantare.

I moduli formativi integrano concetti anatomici e biologici alla pratica clinica quotidiana, concentrandosi sulla scelta e preparazione dei casi clinici, valutazione e gestione del paziente e varie tecniche chirurgiche.

Le linee guida trasmesse sono frutto di una ricca esperienza decennale di successi sia nella pratica clinica sia in quella di ricerca di base.

Tutto ciò permetterà ai partecipanti di acquisire il giusto livello di confidenza e preparazione in modo da poter gestire con successo interventi di chirurgia implantare ed evitare possibili errori e complicanze.

Sono previsti un minimo di 6 interventi chirurgici.

### ***Materiale a carico del corsista***

*Bisturi (manico e lame 15 e 15C), manipolo 20:1, porta aghi, forbici chirurgiche, pinzetta chirurgica, scollatore Prichard, altra strumentazione propria, occhiali o visiere protettive, camice, pantaloni e zoccoli*



## Modulo 2 • 3/10

### Sinus Lift

Relatori

**dott.ri Antonio Magliano - Manlio Celi**

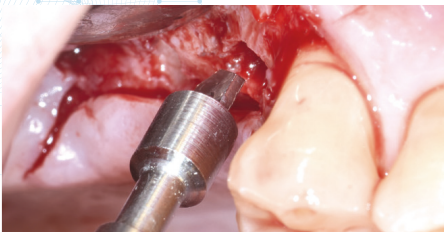


Il rialzo del seno mascellare è una tecnica sempre più utilizzata per risolvere le problematiche relative al deficit osseo verticale nel settore posteriore del mascellare superiore. Le possibili complicanze intra e post-operatorie, pur dimostrando incidenze percentualmente minoritarie, sono costantemente tra i trend topic di ricerca tra i chirurghi più e meno esperti che cercano formazione di alto livello.

Tra le complicanze più frequentemente riportate in letteratura si segnalano sinusiti acute, deiscenze della ferita chirurgica, lacerazioni della membrana di Schneider, dislocazione del materiale innestato nella cavità sinusale. La tecnica del rialzo di seno per via crestale permette di risolvere in modo atraumatico, semplice e sicuro i difetti ossei verticali nei settori latero-posteriori del mascellare superiore.

Essa consiste nel sollevamento senza lacerazione della membrana di Schneider per via crestale, al fine di trasformare la cavità sinusale in tessuto mineralizzato capace di inglobare e sostenere gli impianti, anche attraverso l'inserimento di biomateriali.

Attraverso frese sequenziali dedicate, il kit sinus lift mette a disposizione di tutti i clinici una tecnica altamente predicibile, sicura e semplice per ogni operatore, anche meno esperto.



## Modulo 3 • 12/12

### *Chirurgia guidata a carico immediato con la dima scomponibile*

Relatori

**dott. Michele Caccia - sig. Roberto Caputo**



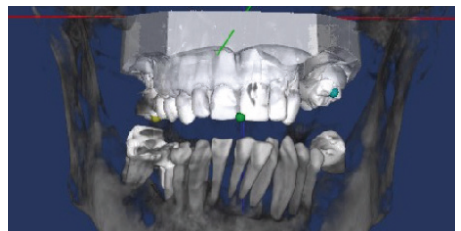
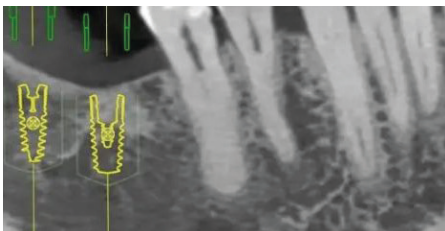
Negli ultimi anni il livello delle tecnologie utilizzate in campo odontoiatrico ha subito una crescita esponenziale. L'innalzamento del livello di conoscenze associato all'aumento della qualità dei device ci ha donato nuovi orizzonti obbligandoci a raggiungere nuovi obiettivi. I software di chirurgia guidata associati agli scanner intraorali, agli articolatori digitali, alle stampanti 3d e agli scanner facciali, ci permettono oggi di progettare il caso clinico creando il paziente virtuale.

Il posizionamento degli impianti viene effettuato sulla Cbct solo dopo aver importato il paziente virtuale con la sua ceratura diagnostica funzionalizzata nel software di chirurgia guidata.

Questo ci permette di scegliere la miglior posizione possibile dell'impianto in funzione della disponibilità ossea e del progetto protesico funzionalizzato.

Questo corso si pone l'obiettivo di fornire le indicazioni cliniche per sfruttare al meglio queste potenzialità.

**In particolare, verrà analizzato step by step, su paziente, tutto il workflow necessario alla realizzazione di una dima chirurgica, dalla presa delle impronte con scanner intra-orale alla produzione tramite stampa 3D.**



# Relatori

**dott. Nicodemo Masotta** Diplomato odontotecnico e laureato con lode presso Università degli Studi de L'Aquila, master di II livello in ortognatodonzia, odontoiatria pediatrica ed ortodonzia intercettiva. Specializzato in Ortognatodonzia con 50/50 e lode. Laurea in medicina e chirurgia presso la Vasile Goldiş West University. Ha perfezionato la propria formazione con corsi avanzati in implantologia, chirurgia orale e parodontologia in Italia e all'estero, tra cui il corso di chirurgia mucogengivale del Dr. Giovanni Zucchelli e il corso annuale di implantologia avanzata UMFT Romania. Svolge attività clinica in implantologia, chirurgia orale, con particolare interesse alla GBR. Socio SIDP, SIOI, ANDI.



**dott. Vittorio Masotta** Odontoiatra libero professionista presso Centri Medici Odontoiatrici Masotta, diplomato odontotecnico e laureato con lode in Odontoiatria e Protesi Dentaria presso Università degli Studi dell'Aquila (110/110). Ha inoltre conseguito la Laurea Magistrale in Medicina e Chirurgia presso Western University VG (107/110), un Master in Terapia Ortognatodontica e Gnatologia, un Master e la Specializzazione in Odontoiatria Pediatrica con 50/50 e lode. Attualmente è specializzando in Ortognatodonzia. Attivo in congressi nazionali e internazionali anche come relatore, con interventi in Marocco, Brasile e al Congresso Nazionale del Collegio dei Docenti, oltre alla presentazione di poster scientifici in ambito odontoiatrico.



**dott. Antonio Magliano** Odontoiatra laureato con il massimo dei voti presso Università degli Studi di Napoli Federico II, dove ha frequentato per sei anni il reparto di Chirurgia Speciale Odontostomatologica della Facoltà di Medicina e Chirurgia. Ha approfondito la formazione in chirurgia avanzata con i corsi del Prof. Matteo Chiapasco e del Prof. Massimo Simion, inclusa attività pratica di dissezione su cadavere. Postgraduate presso New York University, è docente al Master di Implantologia dell'Università Vita-Salute San Raffaele. Relatore in numerosi congressi e corsi nazionali e internazionali in ambito implantare e parodontale.



**dott. Manlio Celi** Odontoiatra laureato presso Università degli Studi di Napoli Federico II, con formazione specialistica in odontoiatria e chirurgia pedodontica. Ha seguito numerosi corsi di perfezionamento in chirurgia e implantologia in Italia e all'estero, tra cui il corso annuale di parodontologia del Dr. Stefano Parma Benfenati e il corso avanzato di chirurgia e implantologia su cadavere del Prof. Matteo Chiapasco a Vienna. Relatore e autore di pubblicazioni scientifiche, svolge attività clinica prevalentemente in implantologia e chirurgia orale. Tutor in corsi di implantologia, esercita la libera professione a Catanzaro ed è socio ANDI e AIC.



**dott. Michele Caccia** Diplomato odontotecnico presso la scuola IPSIA Santarella di Bari (1985). Ha lavorato da libero professionista come odontotecnico. Laureato in odontoiatria e protesi dentaria in Romania nel 2013. Consegue master in chirurgia orale ed implantologia presso UMG Catanzaro nel 2018. Libero professionista, si avvicina nella chirurgia guidata per cercare sempre tecniche meno invasive. Si occupa di protesi mobile e fissa con le tecniche più moderne.



**sig. Roberto Caputo** Specialist digitale IESS





### **Quota di iscrizione**

Modulo 1+2+3: € 2.500 (+iva)

Modulo 2: € 350 (+iva)

Modulo 3: € 350 (+iva)

### **Pagamento**

Bonifico bancario intestato a  
IESS GROUP SRL - UNICREDIT Spa filiale di Udine  
IBAN: IT41 M 02008 12310 0001 0728 9440

### **Iscrizioni e informazioni**

[marketing@iess.dental](mailto:marketing@iess.dental)

T +39 0432 669191